



読谷村

ごみの 分け方・出し方

※収集区域図は裏表紙をご覧ください。




※高志保・長浜・波平・座喜味・伊良皆・大木地域は、区分されています。

収集地域	月	火	水	木	金	土
① ・高志保(1) ・長浜(1) <small>(村道、読谷クリニック～たてまつ南側) (村道、長浜ゼネラル石油～座喜味城跡公園入口南側)</small>	もやせるごみ	ペットボトル(第1・3) 古紙(第2・4)		もやせるごみ	もやさないごみ 有害ごみ	ビン スプレー (第1・3)
①収集業者：読谷環境 ☎958-3103						
② ・波平(1)・上地 ・高志保(2) <small>(村道、波平東門付近～ 座喜味城跡公園入口沿)</small>	もやせるごみ	ペットボトル(第1・3) 古紙(第2・4)	もやさないごみ 有害ごみ	もやせるごみ		ビン スプレー (第1・3)
②収集業者：読谷環境 ☎958-3103						
③ ・長浜(2)・瀬名波 ・渡慶次・儀間 ・宇座	もやせるごみ		もやさないごみ 有害ごみ	もやせるごみ	ペットボトル(第1・3) 古紙(第2・4)	ビン スプレー (第1・3)
③収集業者：読谷環境 ☎958-3103						
4-1 ・座喜味(1)	ペットボトル(第1・3) 古紙(第2・4)	もやせるごみ	もやさないごみ 有害ごみ		もやせるごみ	ビン スプレー (第1・3)
④-①収集業者：読谷環境 ☎958-3103						
4-2 ・楚辺[大添地域含] ・波平(2)[大当地域] ・座喜味(2) ・都屋	ペットボトル(第1・3) 古紙(第2・4)	もやせるごみ	もやさないごみ 有害ごみ		もやせるごみ	ビン スプレー (第1・3)
④-②収集業者：読谷協同産業 ☎958-0900						
⑤ ・渡具知・古堅・大湾 ・比謝・比謝砦 ・伊良皆(1)[県道6号線南側] ・大木(1)[県道6号線南側]	もやせるごみ		ペットボトル(第1・3) 古紙(第2・4)	もやせるごみ	もやさないごみ 有害ごみ	ビン スプレー (第2・4)
⑤収集業者：リサイクルセンター沖縄 ☎958-0215						
⑥ ・座喜味(トーガー地域/横田屋地域) ・喜名 ・伊良皆(2)[県道6号線北側] ・大木(2)[県道6号線北側]	もやさないごみ 有害ごみ	もやせるごみ		ペットボトル(第1・3) 古紙(第2・4)	もやせるごみ	ビン スプレー (第2・4)
⑥収集業者：読谷サニタリー ☎958-6050						
全区域〔予約制〕 粗大ごみ収集業者：読谷環境 予約電話番号 ☎958-3103	粗大ごみ	粗大ごみ		粗大ごみ		

- ※ ごみは必ず指定日の **朝8:30** までに各家の門前に出しましょう。
- ※ 分別収集にご協力ください。リサイクルを心がけましょう。
- ※ 役場が収集できるのは、一般家庭から出るごみだけです。
- ※ 住民登録がある方のみ収集が可能となります。

台風時 暴風警報時発令中は、ごみは収集できません。警報中は、次回に出すようお願いいたします。



もやせるごみ

週2回

曜日

- 村指定袋(企業広告入り)に入れて出して下さい。
- 食品トレイは購入したスーパー等へ返しましょう。
- 家庭から出る草木は草木資源化施設(最終処分場・儀間地内)に出すことができます。(指定ごみ袋に入れる必要はありません)(4ページ参照)

もやせるごみを減量できれば指定袋の負担軽減になるよ!!



水気を切って出す

生ごみはできるだけ堆肥にして再利用しましょう。

台所ごみ(生ごみ)

板の厚さ5cm以内迄

革製品・運動靴など

板切れ

厚さ5cm以上は燃え残りますので、もえるごみに出さないでください。

破れた・汚れた布類

●犬や猫、カラスなどの動物にごみが荒らされる場合は、カゴ・ポリバケツ、ネット等で対策をお願いします。

プラスチック・ビニール類

紙くず

貝がら

紙おむつ

ビニールボトル

カセットテープ・ビデオテープ・CD

紙パック

もやさないごみ

週1回

曜日

- 容器(バケツ・ポリ容器・1斗缶)などを各自で準備して、それに入れて出して下さい。
- ビンを混ぜないこと。ビンは資源ごみです。
- 大きさ30cm以上は粗大ごみになります。

アルミ・金物等は資源ごみとしてリサイクルされます。

金属など

セットモノ・食器など

ガラスなど

画びょう・くぎ

スチールふた

かさ

金属製ハンガー

小型家電

容器に入れて出す

有害ごみ

※透明袋(中身が見えるもの)

乾電池・水銀体温計など液もれするもの

※もやさないごみと別の容器に入れて出します。

※もやさないごみと別の容器に入れて出します。

蛍光灯・電球など

資源ごみ

月2回

ビン スプレー缶類 第・第

曜日

- 古紙は雨の日に出さないで下さい。次回をお願いします

月2回

ペットボトル 第1・第3

曜日



紙類、紙マーク

紙のあるものは、古紙の日に出しましょう。

月2回

古紙 第2・第4

曜日

ペットボトル

リサイクルできるペットボトルのラベル部分や底等に、このマークが入ります。

①ふたをとる ②中を水洗いする ③袋(透明)に入れて出す

●ペットボトルのふたは「もやせるごみ」はがしてから出して下さい。

●ペットボトルのふたは「もやせるごみ」はがしてから出して下さい。

ビン

●ビンはふたを取って、水洗いして乾かしてから出して下さい。

●泡盛・ビールビンなどは繰り返し使用できるので、なるべく店舗に返すか、集団回収(5ページ参照)に出して下さい。

①ふたをとる ②中を水洗いする ③容器に入れて出す

●鉄・アルミのふたは「もやせないごみ」

●プラスチック等のふたは「もやせるごみ」

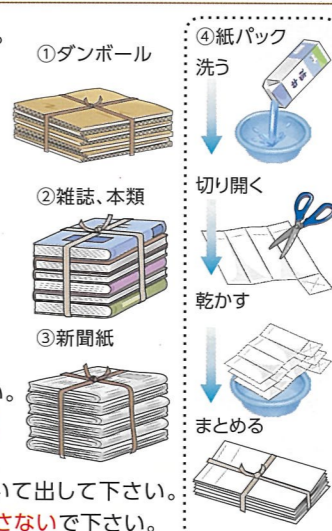
スプレー缶

●中身を使い切った缶を出すこと

●透明の袋(中身が見えるもの)で出すこと

古紙 ●古紙は下記のとおり4分類してごみます。

- ①ダンボール類
- ②雑誌、本類(パンフレット含む)
- ③新聞紙(チラシ、コピー紙、包装紙、お菓子の箱、紙マーク(紙)のあるもの)
- ④紙パック(牛乳パックなど このマークがあるもの)



- 出し方**
- 各種類ごとにヒモ(できるだけ紙ヒモ)で束ねて出して下さい。
 - 紙パックは洗って、乾かして切り開いて出す。(右図参照)
- 注意・お願い**
- 分類した古紙に、ビニール・セロハン・金属類などは取り除いて出して下さい。
 - 雨に濡れるとリサイクルできませんので、**天気の良い日は出さないで下さい。**

資源ごみの抜き取り禁止

資源ごみはリサイクルされ、その収入がごみ収集運搬の貴重な財源となっています。

抜き取りはおやめください。



粗大ごみ 予約制です

※役場では受付できません

週3回

月・火・木

曜日

連絡先→読谷環境 月～金(祝祭日休み)8:30～12:00 13:00～17:00 ☎958-3103 FAX.958-3103

粗大ごみの出し方

- 粗大ごみ1個又は1束当たり、1枚300円の処理券をスーパー等で購入してから、読谷環境☎958-3103に回収予約して下さい。
- 直接搬入希望の場合は4ページの直接搬入を参照。(処理券見本)
- 周囲に迷惑が掛からないよう、出す場所には注意しましょう。



粗大ごみ:30cm以上の家電及び家具類など

【1個、1束の基準】

1個とは、一辺が30cm以上のもの。

1束とは、直径30cm、長さ1m以内のもの。10kg以内。

長物(束) 直径30cm以内 長さ1m以内

※例外あり→6ページ主な「家庭用ごみ分け早見表」を参考にして下さい。

扇風機

掃除機

ゴルフクラブ

フスマ

カーペット

ミニコンポ

ビデオデッキ

自転車

束ねた組立家具類

タタミ

家具類

自己搬入について

家庭からの草木

搬入場所 草木資源化施設 (読谷村字儀間689)
※裏表紙に地図あり

搬入時間 8:30~12:00 13:00~17:00
元旦以外は休日、祝日を含め毎日、搬入できます。

搬入出来ないもの

- 廃材、加工された木材
- パナナ・ヤシ・ドラゴンフルーツ等水分の多い木
- 石、ごみ、土類が混ざっている草木
- 太さ30cm以上の木

注意事項

- 造園業、せん定・伐採等による、営利を目的とした草木は搬入対象外です。
- 受付の際、自動車免許の提示が必要になります。
- 管理人の指示に従って分別して搬入すること。
(違反があった際は搬入後、引き取らせる場合があります。)



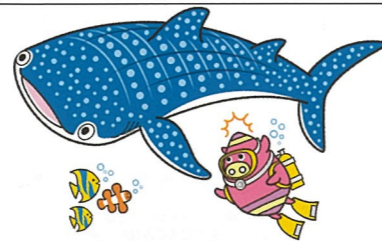
家庭からの粗大ごみ等

※ただし、自ら搬入しなければならない事情がある場合に限る。
(例:引越し、一度に100kgを超えるごみ)

● 読谷村役場生活環境課窓口(平日)で許可証をもらって下さい。(許可期間は一日単位です。)

搬入場所 環境美化センター ☎982-8221(嘉手納町)
※裏表紙に地図あり

搬入時間 8:30~11:45 13:00~16:45



家電5品目の出し方

※家電リサイクル法

・テレビ ・エアコン ・冷蔵庫(冷凍庫)
・洗濯機 ・衣類乾燥機

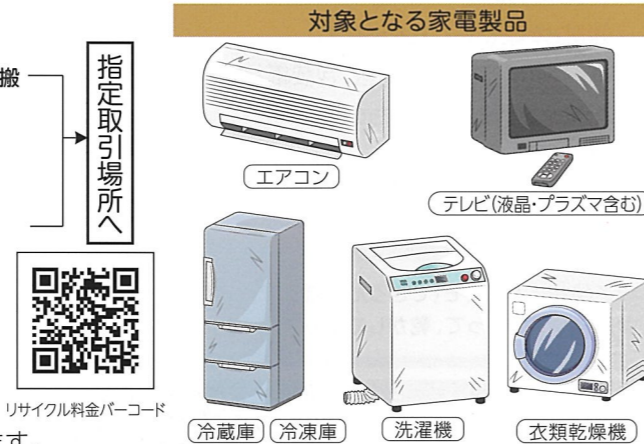
買い替えのとき

小売業者 → リサイクル料金を支払う → 業者にて収集運搬
引取義務品

買い替え以外のとき

郵便局で家電メーカーを指定し「リサイクル券」を買って、粗大ごみの出し方により処分。
※収集・運搬料金1台1,500円(処理券300円×5枚必要)
なお指定する処分場(拓南商事 ☎934-8010)
まで自己搬入する場合は、運搬料金はかかりません。

※家電リサイクル券は貼らずに渡して下さい。
財団法人家電製品協会(0120-319-640)



リサイクル料金バーコード

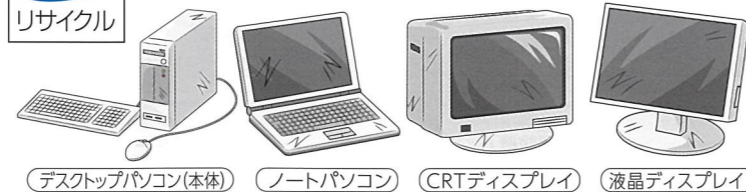
リサイクル料金(券) ※メーカーによって料金が変わる場合があります。

テレビ(液晶・プラズマ含む)	冷蔵庫(冷凍庫)	洗濯機	衣類乾燥機	エアコン
(小)15型以下 1,320円(税込)~ (大)16型以上 2,420円(税込)~	(小)170ℓ以下 3,740円(税込)~ (大)171ℓ以上 4,730円(税込)~	2,530円(税込)~	2,530円(税込)~	990円(税込)~

PC(パソコン)リサイクル

家庭で使わなくなったパソコンは、「資源有効利用促進法」により平成15年10月からメーカーが責任を持って回収再資源化することになりました。

- ※PCリサイクルマークのない製品は自己負担になります。
- ご購入時の標準装備品(マウス、キーボード、スピーカー、ケーブル)も一緒に回収します。マニュアル、CD-ROM、FDは含みません。
- プリンタ等周辺機器、ワープロ専用機、PDA(携帯情報端末)は対象となりません。



対象となる機器

処分方法 パソコンの排出は直接メーカーに申し込みます。各メーカーの電話番号はパソコン3R推進協会のホームページ(https://www.pc3r.jp)を参照して下さい。

※ **パソコン3R推進協会** **検索** にお問い合わせ下さい。(☎03-5282-7685)

●インクカートリッジ(家庭用パソコン)
読谷郵便局ではインクカートリッジの引き取りを行っています。お問い合わせ先(☎958-3161)



パソコン3R推進協会

村で収集出来ないごみ

業者請負ごみ・家屋を解体した建築廃材は、産業廃棄物処理場へ自分で搬入して下さい。



○車の部品/ヘッドライト、ブレーキパッドなど ○その他/廃油、土、砂、農薬、毒劇物、流し台、洗面化粧台、電気温水器など

禁止事項 ●廃棄物の不法投棄・不法焼却の禁止

●廃棄物の不法投棄禁止

廃棄物の投棄は、法律により禁止されています。違反した場合は5年以下の懲役もしくは1,000万円以下の罰金またはこの併科となります。また、読谷村不法投棄防止条例でも禁止されています。



●廃棄物の不法焼却禁止

法律により、構造基準を満たした焼却炉で適正に焼却する場合を除いて屋外での廃棄物の焼却が禁止されています。紙くずやビニール、建築資材の木くずなどは燃やさないで下さい。違反した場合は5年以下の懲役もしくは1,000万円以下の罰金またはこの併科となります。



《屋外での焼却禁止の例外》
落ち葉焚き、たき火、キャンプファイヤーなど。
※近隣に迷惑がかからないことが条件です。

●し尿及び浄化槽汚泥処理は、下記の村許可業者へご依頼ください。

読谷公衆衛生社 ☎958-7615
読谷衛生社 ☎956-1773
読谷浄化槽清掃合同会社 ☎958-4541

●事業所のごみ(一般廃棄物)は、村では収集しません。下記の村許可業者へ各自でご依頼下さい。

(有)読谷環境 ☎958-3103
読谷協同産業(株) ☎958-0900
(有)リサイクルセンター沖縄 ☎958-0215
(株)読谷サニタリー ☎958-6050



★廃油収集にご協力下さい。

台所で使用した廃食油は、バイオディーゼル燃料として生まれ変わります。処分するのではなく、最寄りの回収ボックス設置場所(読谷村役場及び各公民館)までお持ち下さい。



●廃油の出し方

冷ました廃油をペットボトル等容器に入れ、廃油回収ボックスにこぼす。(※容器は持ち帰りましょう。)

●収集できる油

・大豆油 ・コーン油 ・紅花油等

●収集できない油

・ココナツ油 ・パーム油 ・魚油 ・灯油 ・ラード ・牛脂
・油カス ・凝固材で固まった油 ・水の混ざった油

※詳しくは残波かりゆし会就労サポートeラインまでお問い合わせ下さい。(☎957-3890)

★生ごみ処理容器購入助成 ★生ごみ処理機購入助成金

ごみの減量化を推進するため、

- ①生ごみ処理容器(コンポスト)を市場価格の半値程度で販売しています。
 - ②生ごみ処理機(電気式)の購入に対して助成を行っています。
- 詳しくは生活環境課までお問い合わせください。

★資源ごみ集団回収奨励金交付制度

ごみの減量とリサイクルを推進するため、資源ごみを回収する村内の団体などに奨励金を交付します。交付を受ける場合には登録が必要になりますので、希望団体は生活環境課までお問い合わせ下さい。

種類	単位	奨励金
古紙類	Kg	一時停止
アルミ缶	//	10円
スチール缶	//	25円
あきビン	本	2.5円
廃油(食用油)	ℓ	20円

★ボランティア清掃支援

地域環境美化のため、自治会や個人が海浜等の公共的な場所を清掃するボランティア活動に対して、ごみ袋・手袋を配布します。事前に生活環境課までご連絡下さい。

★リサイクル店舗回収について

食品トレイやペットボトルのキャップについては、一部販売店等で回収を行っている場合があります。詳しくは店舗へご確認をお願いします。

主な家庭ごみの分別早見表(50音順)

品目	分別区分	備考
あ アイロン	もやさないごみ	
アイロン台	粗大ごみ	
アコーディオンカーテン	粗大ごみ	
足ひれ	もやせるごみ	
厚紙(贈答品箱など)	古紙	
油(食用油)	もやせるごみ	
油(食用)の容器(びん)	ビン	洗ってから出して下さい
油絵	もやせるごみ	指定袋に入らない場合は粗大ごみ
油缶	もやさないごみ	
油の容器(プラスチック)	もやせるごみ	
雨がっぱ	もやせるごみ	
雨どい	粗大ごみ	
網(金網)	もやさないごみ	30cm以上は粗大ごみ
網(魚網)	粗大ごみ	指定袋に入る場合はもやせるごみ
網戸	粗大ごみ	
アルミ缶	もやさないごみ	
アルミホイール	もやせるごみ	
アルミホイールの箱、芯	古紙	
安全靴	もやせるごみ	
安全ピン	もやさないごみ	
アンテナ	粗大ごみ	30cm以下はもやさないごみ
アンブ	粗大ごみ	30cm以下はもやさないごみ
い 石(自然石)	収集しない	
衣装箱(ケース)	粗大ごみ	30cm以下はもやさないごみ
衣装箱(プラスチック)	粗大ごみ	指定袋に入る場合はもやせるごみ
椅子	粗大ごみ	30cm以下はもやさないごみ
板ガラス	もやさないごみ	30cm以上は粗大ごみ
板切れ	もやせるごみ	指定袋に入らない場合は、高さ30cm以内長さ1m以内に束ねて粗大ごみ 3束まで
一輪車	粗大ごみ	
一輪車のタイヤ	粗大ごみ	
一斗缶(油、ペンキなど)	もやさないごみ	中身は使い切る
一升瓶	ビン	洗ってから出して下さい
糸	もやせるごみ	
犬、猫のふん	もやせるごみ	
衣服、衣類	もやせるごみ	
医療廃棄物	収集しない	
衣類乾燥機(ドラム式)	リサイクル対象	
入れ歯	もやさないごみ	
印鑑(木・プラスチック製)	もやせるごみ	
イルミネーション電球	もやさないごみ	大量の場合は高さ30cm長さ1m以内に束ね粗大ごみ 3束まで
布団乾燥機	粗大ごみ	ドラム式は収集しない
インクジェット写真プリント用紙	もやせるごみ	
インクカートリッジ	もやせるごみ	読谷郵便局で引取り(☎958-3161)
インターホン	もやさないごみ	
う 植木鉢(陶器製)	もやさないごみ	30cm以上は粗大ごみ
植木鉢(プラスチック)	もやせるごみ	指定袋に入らない場合は粗大ごみ
ウェットスーツ	もやせるごみ	
ウォークマン	もやさないごみ	
浮き輪	もやせるごみ	
うちわ	もやせるごみ	
腕時計	もやさないごみ	
乳母車	粗大ごみ	
え MD(ミニディスク)	もやさないごみ	
エアコン	リサイクル対象	
液晶テレビ	リサイクル対象	
枝切りばさみ	もやさないごみ	30cm以上は粗大ごみ
絵の具チューブ	もやせるごみ	
絵本	古紙	
エレクトーン	粗大ごみ	
延長コード	もやさないごみ	

品目	分別区分	備考
え 延長コード(ドラム)	粗大ごみ	
鉛筆	もやせるごみ	
鉛筆削り	もやさないごみ	
塩パイプ	もやせるごみ	指定袋に入らない場合は、高さ30cm以内高さ1m以内に束ねて粗大ごみ 3束まで
お おかしの袋(ビニール)	もやせるごみ	
押しピン	もやさないごみ	
お玉	もやさないごみ	
落ち葉、枯れ葉	草木資源化施設	
帯	もやせるごみ	
おまる	もやせるごみ	30cm以上は粗大ごみ
オムツ	もやせるごみ	
おもちゃ(金属)	もやさないごみ	30cm以上は粗大ごみ
おもちゃ(プラスチック)	もやせるごみ	指定袋に入らない場合は粗大ごみ
オルガン	粗大ごみ	
オルゴール	もやさないごみ	30cm以上は粗大ごみ
おろしがね	もやさないごみ	
温度計	有害ごみ	
オイル	収集しない	
オーディオラック	粗大ごみ	
オートバイ	収集しない	
オーブントースター	粗大ごみ	
オープンレンジ	粗大ごみ	
か カーテン	もやせるごみ	
カーテンレール	粗大ごみ	
カード類	もやせるごみ	
カーベット	粗大ごみ	指定袋に入る場合はもやせるごみ
カーベット(電気)	粗大ごみ	
カーボン紙	もやせるごみ	
貝殻	もやせるごみ	
懐中電灯	もやさないごみ	
カイロ	もやせるごみ	
鏡	もやさないごみ	30cm以上は粗大ごみ
鍵	もやさないごみ	
額縁(外枠)	もやせるごみ	30cm以上は粗大ごみ
傘	もやさないごみ	
傘立て	粗大ごみ	
加湿器	もやさないごみ	30cm以上は粗大ごみ
ガスコンロ	粗大ごみ	
ガステーブル(ガスレンジ)	粗大ごみ	
ガスボンベ(プロパン)	収集しない	
ガス湯沸かし器	収集しない	
カセットコンロ	もやさないごみ	30cm以上は粗大ごみ
カセットテープ・ケース	もやせるごみ	
カセットボンベ	スプレー缶	中身を使い切り穴を空けずに出す
カタログ	古紙	
カッターナイフ	もやさないごみ	
かつら	もやせるごみ	
門松	粗大ごみ	土、砂は搬入できません
かなづち	粗大ごみ	
金たわし	もやさないごみ	
カバン・バック	もやせるごみ	指定袋に入らない場合は粗大ごみ
花瓶	もやさないごみ	
壁紙	もやせるごみ	
鎌(かま)	もやさないごみ	
カミソリ	もやさないごみ	
紙粘土	もやせるごみ	
紙バック	古紙	
紙袋	古紙	
ガムテープ	もやせるごみ	
カメラ	もやさないごみ	

品目	分別区分	備考
か カラーボックス	粗大ごみ	30cm以下はもやせるごみ
カラオケ機器	粗大ごみ	
ガラス	もやさないごみ	30cm以上は粗大ごみ
カレンダー	古紙	
かわら	収集しない	
換気扇	粗大ごみ	30cm以下はもやさないごみ
缶きり	もやさないごみ	
乾燥剤	もやせるごみ	
乾燥機(ドラム式)	リサイクル対象	
乾電池	有害ごみ	
キーボード(楽器)	粗大ごみ	
キーホルダー	もやさないごみ	
ギター	粗大ごみ	
キックボード	粗大ごみ	
木づち	もやせるごみ	30cm以上は粗大ごみ
木彫りの置物	もやせるごみ	30cm以上は粗大ごみ
脚立	粗大ごみ	
キャップ、ふた(プラスチック製)	もやせるごみ	リサイクル協力店をご利用ください(5ページ参照)
キャビネット	粗大ごみ	
急須	もやさないごみ	
牛乳パック	古紙	乾かし、開いて出す
教科書・ノート	古紙	
金魚鉢	もやさないごみ	30cm以上は粗大ごみ
金庫(耐火)	収集しない	
鏡台	粗大ごみ	
キッチンカウンター(調理台)	粗大ごみ	
空気入れ(金属)	粗大ごみ	30cm以下はもやさないごみ
空気清浄機	粗大ごみ	
クーラー(エアコン)	リサイクル対象	
クーラー(エアコン)の室外機	リサイクル対象	
クーラーボックス	粗大ごみ	30cm以下はもやさないごみ
釘	もやさないごみ	
草刈り機	粗大ごみ	
草花	草木資源化施設	(4ページ参照)
鎖	もやさないごみ	
くし、ブラシ	もやせるごみ	
靴	もやせるごみ	
靴下	もやせるごみ	
クッション	もやせるごみ	指定袋に入らない場合は粗大ごみ
靴箱	粗大ごみ	
首輪(ゴム・皮)	もやせるごみ	金属部分はもやさないごみ
クリアファイル	もやせるごみ	
クリスマスツリー	もやさないごみ	30cm以上は粗大ごみ
クリップ	もやさないごみ	
車椅子	粗大ごみ	
クレヨン	もやせるごみ	
グローランプ(スターター)	もやさないごみ	
軍手	もやせるごみ	
グローブ	もやせるごみ	
け 蛍光灯	有害ごみ	
蛍光灯(カサ)	もやさないごみ	30cm以上は粗大ごみ
携帯電話(電池取外式)	もやさないごみ	電池は回収ボックス
携帯電話(電池内蔵)	収集しない	回収ボックス・販売店
糸	もやせるごみ	
ゲームカセット	もやせるごみ	購入店舗へ問い合わせ
ゲーム機(本体)	もやさないごみ	30cm以上は粗大ごみ
化粧ピン	ビン	中身が取り出せないものはもやさないごみ
消しゴム	もやせるごみ	
下駄	もやせるごみ	
血圧計	もやさないごみ	30cm以上は粗大ごみ、水銀入りは、収集しない

品目	分別区分	備考
け 玄関マット	もやせるごみ	指定袋に入らない場合は粗大ごみ
剣山(けんざん)	もやさないごみ	
建築廃材	収集しない	
鍵盤ハーモニカ	粗大ごみ	
こ ゴムボート	粗大ごみ	
米びつ	粗大ごみ	
米袋	もやせるごみ	
コルクボード	もやせるごみ	30cm以上は粗大ごみ
ゴルフクラブセット	粗大ごみ	大量の場合は直径30cmに束ねる
ゴルフバッグ	粗大ごみ	
ゴルフボール	もやせるごみ	
コンクリート殻	収集しない	
コンボ	粗大ごみ	30cm以下はもやさないごみ
こいのぼり	もやせるごみ	指定袋に入らない場合は粗大ごみ
コイン	もやさないごみ	
香水のびん	ビン	洗ってから出して下さい
ゴーグル	もやせるごみ	
コーヒーメーカー	もやさないごみ	30cm以上は粗大ごみ
氷枕	もやせるごみ	
小型電気製品(コード付き)	もやさないごみ	30cm以上は粗大ごみ
小型電気製品(電池取外式)	もやさないごみ	30cm以上は粗大ごみ、電池は回収ボックス
小型電気製品(電池内蔵)	収集しない	回収ボックス・販売店
黒板(金属製)	粗大ごみ	30cm以下はもやさないごみ
黒板(プラスチック・木製)	粗大ごみ	30cm以下はもやせるごみ
黒板消し	もやせるごみ	
ござ	もやせるごみ	指定袋に入らない場合は粗大ごみ
ごたつ	粗大ごみ	
コップ(ガラス)	もやさないごみ	
コピー機	粗大ごみ	家庭用のみ
コピー用紙	古紙	
ごみ箱(プラスチック)	もやせるごみ	指定袋に入らない場合は粗大ごみ
せ 座椅子	粗大ごみ	
サーフボード	粗大ごみ	
サイドボード	粗大ごみ	
裁縫箱	もやせるごみ	
酒類のビン	ビン	洗ってから出して下さい
座卓	粗大ごみ	
雑誌	古紙	
サッシ類	収集しない	
殺虫剤(スプレー缶)	スプレー缶	中身を使い切り穴を空けずに出す
座布団	もやせるごみ	指定袋に入らない場合は粗大ごみ
サマーベッド	粗大ごみ	
皿(紙製・プラスチック製)	もやせるごみ	
皿(金・陶器・ガラス)	もやさないごみ	
三脚	粗大ごみ	30cm以下はもやさないごみ
サングラス	もやさないごみ	
三線	粗大ごみ	指定袋に入る場合はもやせるごみ
サンダル	もやせるごみ	
三面鏡	粗大ごみ	
三輪車	粗大ごみ	
し CD、MD、DVD、ブルーレイ、それらのケース	もやせるごみ	
シーツ	もやせるごみ	
シール、ステッカー	もやせるごみ	
ジーンズ	もやせるごみ	
磁石	もやさないごみ	
辞書、辞典	古紙	
食器乾燥器	粗大ごみ	
食器洗浄器	粗大ごみ	
食器棚	粗大ごみ	
人工芝	もやせるごみ	指定袋に入らない場合は粗大ごみ

品目	分別区分	備考
新聞紙、折り込みチラシ	古紙	
下敷き	もやせるごみ	
七輪	もやさないごみ	30cm以上は粗大ごみ
湿気取り剤	もやせるごみ	
自転車	粗大ごみ	タイヤのみもやせるごみ(一般家庭)
竹刀	粗大ごみ	
芝刈り機	粗大ごみ	
写真	もやせるごみ	
しゃもじ	もやせるごみ	
シャンデリア	粗大ごみ	
ジューサー(ミキサー)	もやさないごみ	30cm以上は粗大ごみ
習字の紙	もやせるごみ	
じゅうたん	粗大ごみ	指定袋に入る場合はもやせるごみ
充電器	もやさないごみ	30cm以上は粗大ごみ
シュレッダー処理した紙	もやせるごみ	
消火器	収集しない	
焼却炉	収集しない	
定規	もやせるごみ	
障子	粗大ごみ	
浄水器	もやさないごみ	30cm以上は販売店に問い合わせ
照明器具	もやさないごみ	30cm以上は粗大ごみ
醤油の容器(ビン)	ビン	洗ってから出して下さい
醤油の容器(ペットボトル)	ペットボトル	洗ってから出して下さい
じょうろ(プラスチック製)	もやせるごみ	金属製はもやさないごみ
食品トレイ(プラスチック、紙)	もやせるごみ	リサイクル協力店をご利用ください(5ページ参照)
食品ラップ	もやせるごみ	
食品ラップ(芯)	古紙	
除湿機	粗大ごみ	30cm以下はもやさないごみ
食器(陶磁器・ガラス)	もやさないごみ	
食器(プラスチック・木製)	もやせるごみ	
シンナー	収集しない	
砂利	収集しない	
水槽	粗大ごみ	30cm以下はもやさないごみ
水筒(金属)	もやさないごみ	30cm以上は粗大ごみ
水筒(プラスチック)	もやせるごみ	
炊飯器	粗大ごみ	
スキー道具	粗大ごみ	
スキャナー	粗大ごみ	
スケートボード	粗大ごみ	
スコップ(プラスチック)	もやせるごみ	30cm以上は粗大ごみ
スコップ(金属)	もやさないごみ	30cm以上は粗大ごみ
すずり	もやさないごみ	
すだれ(よしず)	粗大ごみ	指定袋に入る場合はもやせるごみ
ステレオ	粗大ごみ	30cm以下はもやさないごみ
ストーブ	粗大ごみ	
ストッキング	もやせるごみ	
ストップウォッチ	もやさないごみ	
砂	収集しない	
砂時計(ガラス)	もやさないごみ	
すのこ	粗大ごみ	指定袋に入る場合はもやせるごみ
スパイクシューズ	もやせるごみ	金属部はもやさないごみ
スパナ	もやさないごみ	
スピーカー	粗大ごみ	30cm以下はもやさないごみ
スプーン	もやさないごみ	
スプレー缶	スプレー缶	中身を使い切り穴を空けずに出す
スポンブレッサー	粗大ごみ	
炭	もやせるごみ	
スリッパ	もやせるごみ	
すり鉢	粗大ごみ	30cm以下はもやさないごみ
水道タンク	収集しない	

品目	分別区分	備考
スポンジ	もやせるごみ	
水銀灯	有害ごみ	
生花	草木資源化施設	(4ページ参照)
生理用品	もやせるごみ	
石鹸	もやせるごみ	
石膏ボード	収集しない	
接着剤	もやせるごみ	
せともの	もやさないごみ	30cm以上は粗大ごみ
線香	もやせるごみ	
洗濯機	リサイクル対象	
洗濯ばさみ(プラスチック)	もやせるごみ	金属部分はもやさないごみ
栓抜き	もやさないごみ	
扇風機	粗大ごみ	
洗面器(プラスチック製)	もやせるごみ	
洗面化粧台	収集しない	
セメント類	収集しない	
掃除機	粗大ごみ	
造花	もやせるごみ	
ぞうり	もやせるごみ	
双眼鏡	もやさないごみ	
雑巾	もやせるごみ	
ソファ	粗大ごみ	
耐圧ホース	収集しない	
体温計(水銀)	有害ごみ	
体温計(電子)	もやさないごみ	
太鼓	粗大ごみ	指定袋に入る場合はもやせるごみ
台車	粗大ごみ	
体重計	もやさないごみ	30cm以上は粗大ごみ
耐熱ガラス(食器・ポットなど)	もやさないごみ	
タイプライター	粗大ごみ	
タイヤ(自動車)	収集しない	
タイヤホイール	収集しない	
タイヤホイールカバー	粗大ごみ	
タイヤホイールカバー(プラスチック)	粗大ごみ	指定袋に入る場合はもやせるごみ
タイル	収集しない	
大理石	収集しない	
タオルケット	もやせるごみ	
竹	草木資源化施設	
ダンボール	古紙	
畳	粗大ごみ	
卓球台	粗大ごみ	
脱臭剤	もやせるごみ	
タバコの吸殻	もやせるごみ	
卵パック(プラスチック製)	もやせるごみ	
たも網	もやさないごみ	
たらい(金属製)	粗大ごみ	30cm以下はもやさないごみ
たらい(プラスチック)	粗大ごみ	指定袋に入る場合はもやせるごみ
樽(たる)	粗大ごみ	30cm以下はもやせるごみ
たわし	もやせるごみ	柄の付いた1m以上は粗大ごみ
たんす	粗大ごみ	
ダンベル	粗大ごみ	
チャイルドシート	粗大ごみ	
チェーンソー	粗大ごみ	
茶碗	もやさないごみ	
注射器、注射針	収集しない	
チューブ	もやせるごみ	
ちょうちん	もやせるごみ	
チョーク	もやせるごみ	
ちりとり(プラスチック)	もやせるごみ	
杖(金属製)	粗大ごみ	

品目	分別区分	備考
杖(木製)	粗大ごみ	指定袋に入る場合はもやせるごみ
机	粗大ごみ	
土	収集しない	
壺(陶磁器)	粗大ごみ	30cm以下はもやさないごみ
爪切り	もやさないごみ	
釣り糸	もやせるごみ	
釣竿	粗大ごみ	大量の場合は高さ30cm長さ1m以内に束ねる
釣り針、おもり	もやさないごみ	
釣り用リール	もやさないごみ	
DVDプレーヤー	粗大ごみ	30cm以下はもやさないごみ
DVDレコーダー	粗大ごみ	30cm以下はもやさないごみ
ティッシュペーパーの箱	古紙	ビニール部分は除く
テーブル	粗大ごみ	
デスクマット	もやせるごみ	
鉄アレイ	粗大ごみ	
鉄パイプ	粗大ごみ	大量の場合は高さ15cm長さ1m以内に束ねる
テニスラケット(木製・プラスチック)	もやせるごみ	
テレビ(液晶・プラズマ)	リサイクル対象	
テレビ(ブラウン管)	リサイクル対象	
テレビアンテナ	粗大ごみ	30cm以下はもやさないごみ
テレビ台	粗大ごみ	
テレホンカード	もやせるごみ	
電気あんま器	もやさないごみ	
電気温水器	収集しない	
電気カーペット	粗大ごみ	
電気スタンド	もやさないごみ	30cm以上は粗大ごみ
電気歯ブラシ	もやさないごみ	電池は取り除く
電気歯ブラシ(充電式電池内蔵)	収集しない	販売店に問い合わせ
電気ポット	粗大ごみ	30cm以下はもやさないごみ
電気虫取り器	粗大ごみ	30cm以下はもやさないごみ
電気毛布	粗大ごみ	
電球	有害ごみ	
電子ピアノ	粗大ごみ	
電子レンジ	粗大ごみ	
天体望遠鏡	粗大ごみ	
電卓	もやさないごみ	
テント	粗大ごみ	
電池(筒型)マンガン、アルカリ	有害ごみ	
電池(充電式)	店舗回収	ニカド・ニッケル水素・リチウム
電池(ボタン型)	店舗回収	リサイクル協力店のボックスへ
電話機	もやさないごみ	30cm以上は粗大ごみ
電話帳	古紙	
ドア	収集しない	木製は粗大ごみへ
ドアノブ	もやさないごみ	
砥石(といし)	もやさないごみ	
トイレ便座	もやせるごみ	30cm以上は粗大ごみ
陶磁器類	もやさないごみ	30cm以上は粗大ごみ
胴長靴	もやせるごみ	
動物の死体	収集しない	
トースター	粗大ごみ	30cm以下はもやさないごみ
時計	もやさないごみ	30cm以上は粗大ごみ
土砂	収集しない	
トタン	粗大ごみ	高さ30cm長さ1m以内に束ねる 3束まで
土鍋	もやさないごみ	30cm以上は粗大ごみ
ドライバー(工具)	もやさないごみ	充電式は販売店に問い合わせ
ドライフラワー	もやせるごみ	
ドライヤー	もやさないごみ	
ドラム缶	粗大ごみ	
トランシーバー	もやさないごみ	
鳥かご(金属製)	もやさないごみ	30cm以上は粗大ごみ

品目	分別区分	備考
ドレッサー	粗大ごみ	
ドレッシングの容器(びん)	ビン	洗ってから出して下さい
ドレッシングの容器(プラスチック)	もやせるごみ	
泥	収集しない	
トロフィー(金属)	もやさないごみ	30cm以上は粗大ごみ
トロフィー(プラスチック)	もやせるごみ	指定袋に入らない場合は粗大ごみ
トランクケース	粗大ごみ	
ナイフ	もやさないごみ	
長靴(農業用・海水用)	もやせるごみ	
流し台	収集しない	
なべ	もやさないごみ	30cm以上は粗大ごみ
生ごみ	もやせるごみ	水気を切って出す
縄	もやせるごみ	
軟水器	もやさないごみ	30cm以上は販売店へ問い合わせ
2段ベッド	粗大ごみ	
庭木(太さ30cm未満)	草木資源化施設	(4ページ参照)
ぬいぐるみ	もやせるごみ	指定袋に入らない場合は粗大ごみ
布、古着類	もやせるごみ	
ネガ フィルム	もやせるごみ	
ネクタイ	もやせるごみ	
ネジ(ビス)	もやさないごみ	
ネット	もやせるごみ	指定袋に入らない場合は粗大ごみ
寝袋	もやせるごみ	指定袋に入らない場合は粗大ごみ
粘土	もやせるごみ	
農業用ビニール	収集しない	
農薬、劇薬	収集しない	
ノート	古紙	
のこぎり	もやさないごみ	
パーベキューセット	粗大ごみ	
パーベル	粗大ごみ	
ハーモニカ	もやさないごみ	
灰	収集しない	
灰皿	もやさないごみ	
パイプ(プラスチック)	もやせるごみ	指定袋に入らない場合は、高さ30cm以内長さ1m以内に束ねて粗大ごみ
廃油(灯油・ガソリン)	収集しない	
パインダー	もやせるごみ	金属部分はもやさないごみ
ハガキ、ダイレクトメール	古紙	
はかり	もやさないごみ	
剥製	もやせるごみ	指定袋に入らない場合は粗大ごみ
バケツ(金属)	もやさないごみ	
バケツ(プラスチック製)	もやせるごみ	指定袋に入らない場合は、高さ30cm以内長さ1m以内に束ね粗大ごみ
羽子板	もやさないごみ	
はさみ	もやさないごみ	
箸	もやせるごみ	
パソコン(本体またはノート型)	リサイクル対象	
パソコンディスプレイ	リサイクル対象	
パソコンラック	粗大ごみ	
バッテリー	収集しない	
発電機	収集しない	販売店に問い合わせ
発泡スチロール	もやせるごみ	
バドミントンシャトル	もやせるごみ	
バドミントンラケット	もやさないごみ	
花火	もやせるごみ	水で湿らす
歯ブラシ	もやせるごみ	
刃物	もやさないごみ	
パラポラアンテナ	粗大ごみ	
針	もやさないごみ	
針金	もやさないごみ	
ハンガー(金属)	もやさないごみ	
ハンガー(プラスチック製・木製)	もやせるごみ	

ごみ収集区域図

草木資源化施設
(最終処分場)



読谷村役場

生活環境課/環境衛生係
電話 098-982-9214
FAX 098-982-9208